

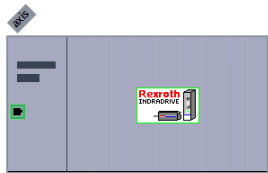
DE-Profinet IndraDrive (TIA FB's) Schnellstart

Datum:	03.06.2019
Ort:	Lohr am Main
Erstellt durch:	A.Neuber
Version:	V1.0

DE-S7Profinet IndraDrive

Hinweis allgemein Profinet am IndraDrive:

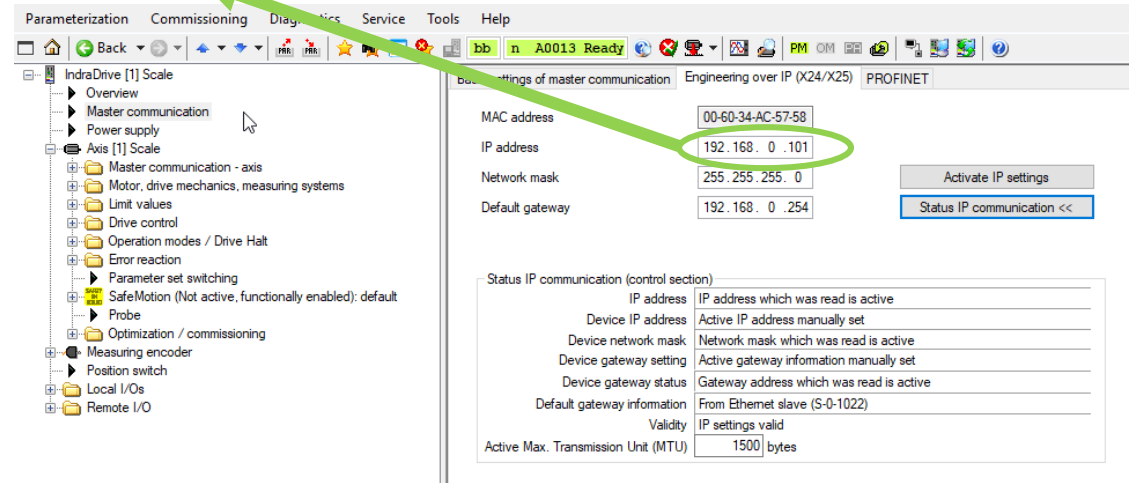
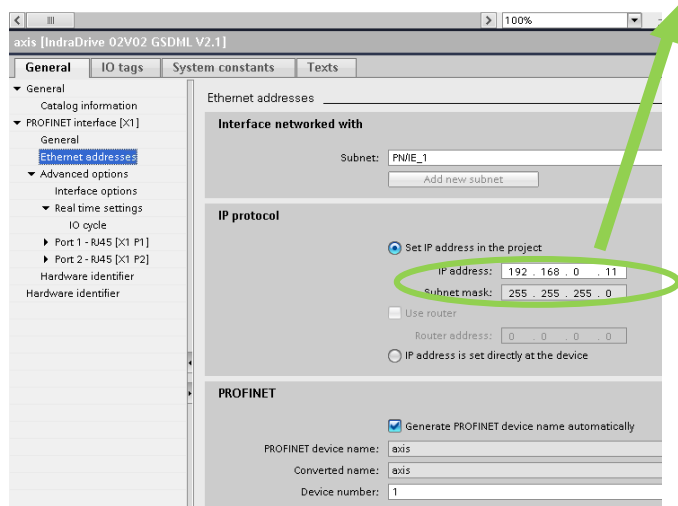
→ Die FKM Engineering IP Adresse muss ungleich der Profinet IP -Adresse (wird von der Steuerung vergeben) sein!



192.168.0.11 = 192.168.0.11




192.168.0.11 ≠ 192.168.0.101

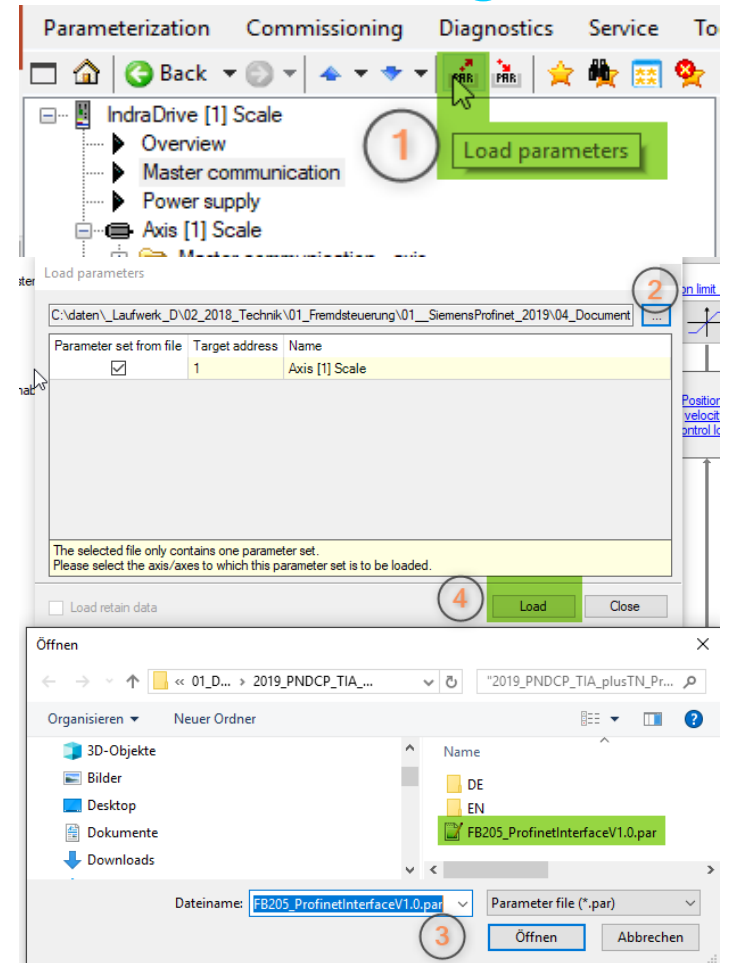


DE-S7Profinet IndraDrive

Kleines Parameter File laden, um die Profinetschnittstelle zu konfigurieren!

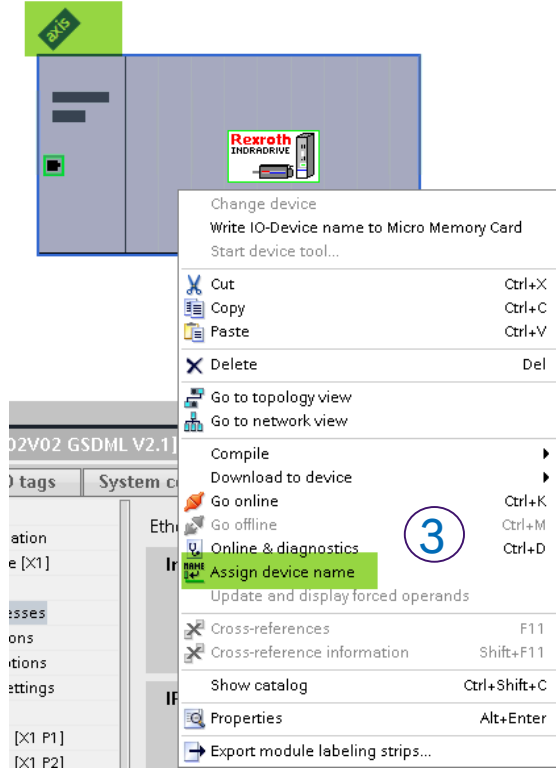
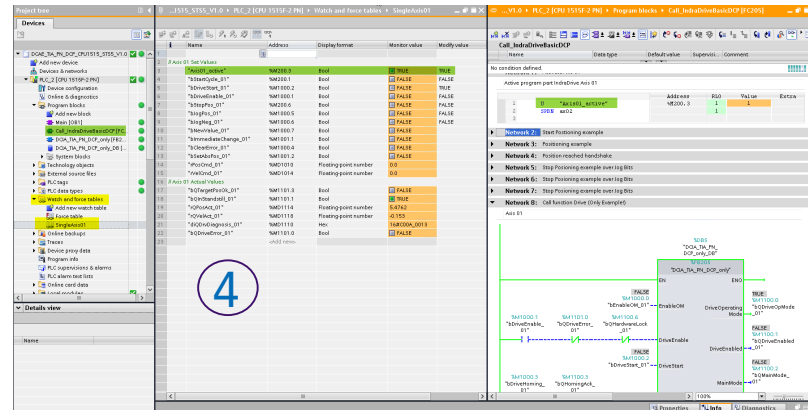
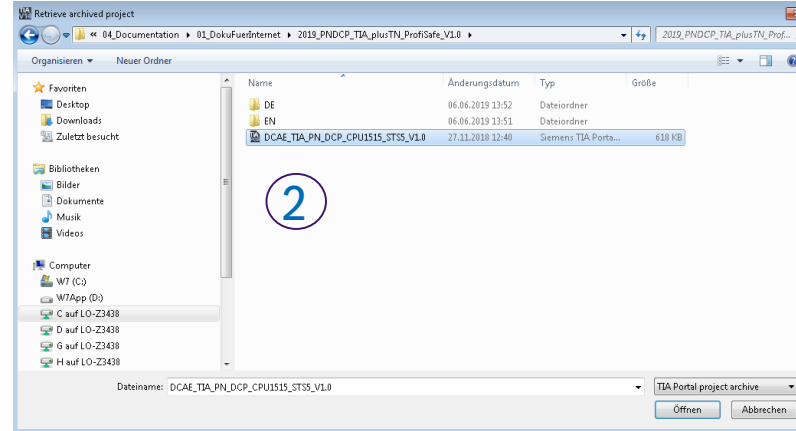
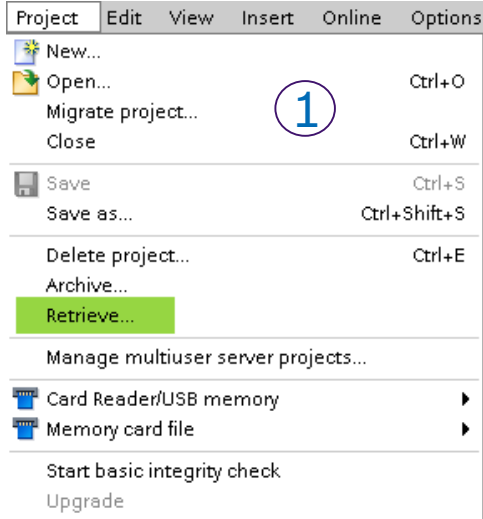
1. Laden des Parameter File
2. Reboot des Antriebs (24V On/Off)
3. Laden des Parameter Files nochmal (sicherheitshalber)
4. Verbindung S7 CPU mit dem Antrieb herstellen
5. Deaktivieren des S7 Beispiel Projekts (siehe nächste Seite)
6. Öffnen des Projekts
7. Gerätenamen dem Antrieb zuweisen (siehe nächste Seite)
8. Beispiel Projekt starten (Profinet Kommunikation sollte laufen)
9. Aktiviere das Beispiel Programm (siehe nächste Seite)
10. Details siehe  DE_Profinet_FB_DCP_IndraDrive_V1.0.pdf

FB205_ProfinetInterfaceV1.0.par



DE-S7Profinet IndraDrive

Öffnen des TIA Beispielprojekts



4

5