



# FAQs

## SIWAREX WP241

**Siemens.com/weighing**

## Allgemeines

Das Projekt ist für bis zu acht Waagen ausgelegt. Das bedeutet, dass bis zu acht SIWAREX WP241 Module an ein HMI-Panel TP700 Comfort angebunden werden können. Alle SIWAREX WP241 Module sind über Modbus TCP/IP an das TP700 Comfort angeschlossen. Für die Bearbeitung des Projektes mit TIA Portal wird WinCC Advanced V13 SP1 oder V14 benötigt.

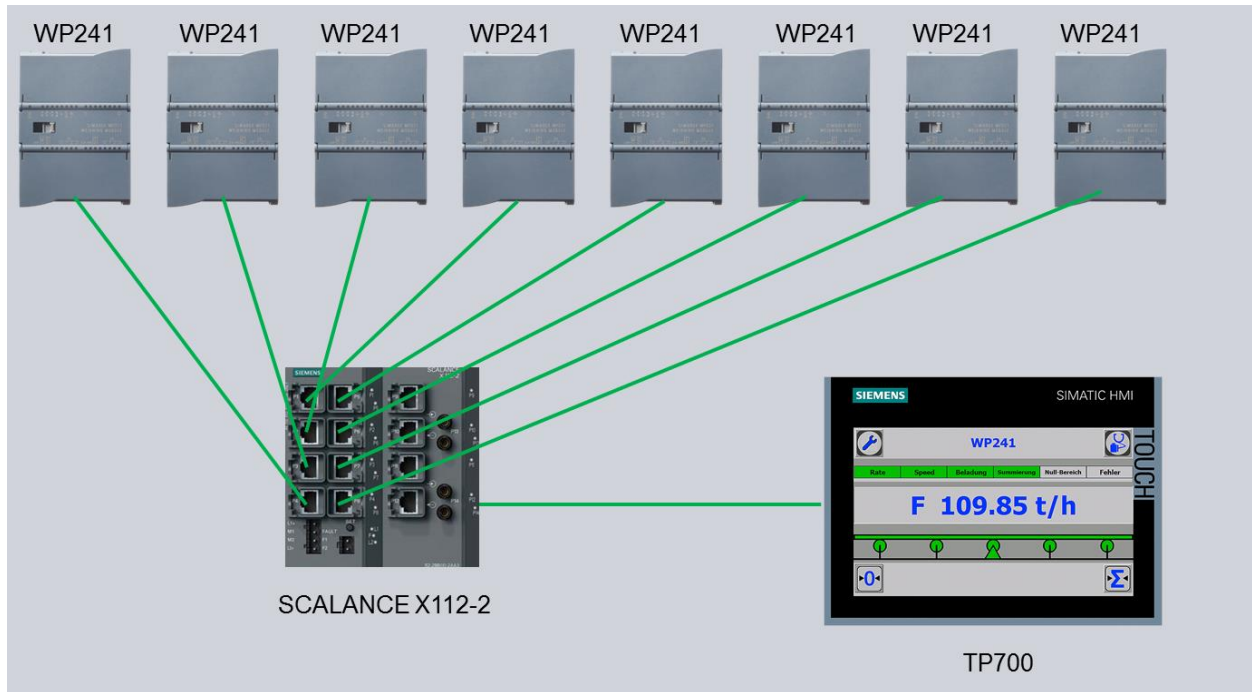
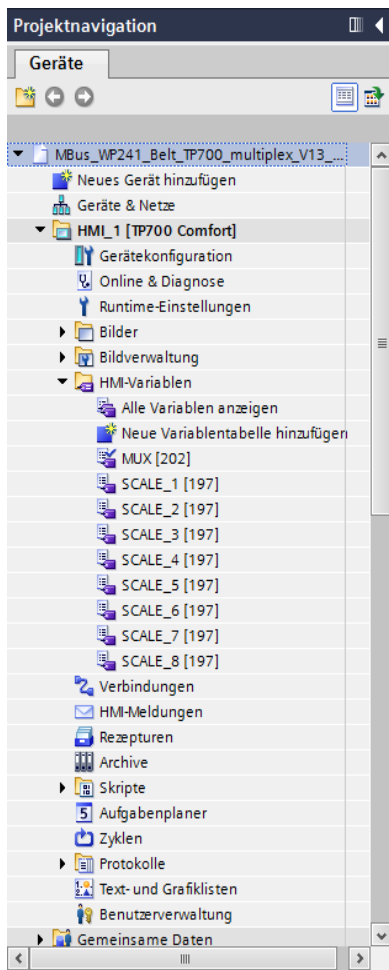


Abbildung 1: Übersicht



Das Projekt ist für acht SIWAREX WP241 und ein HMI-Panel TP700 Comfort ausgelegt. Die Kommunikation zwischen dem HMI-Panel und den SIWAREX WP241 läuft über Modbus TCP/IP. Damit der Speicherplatz auf dem HMI-Panel für die Anzahl von acht Waagen ausreicht, wird nicht für jede SIWAREX WP241 Baugruppe der komplette Satz an Bildern auf das Panel geladen, sondern es wird jedes Bild nur einmal verwendet. Dafür ist eine Umschaltung der Variablen im Hintergrund bei Auswahl der entsprechenden Waage von Nöten. Das wird durch ein Multiplexen von Variablen realisiert. Dazu erhält jede Waage eine eigene Variablenliste, siehe Abbildung 2. Zusätzlich wird eine Variablenliste für interne Variablen angelegt, die in den Bildern verwendet wird. Diese internen Variablen sind gemultiplext. Dieser Vorgang ist in Abbildung 3 verdeutlicht. Die Variable MUX dient hierbei zum Umschalten. Die Variable MUX nimmt in diesem Beispielprojekt Werte zwischen 0 und 7 an.

Abbildung 2: Variablenlisten

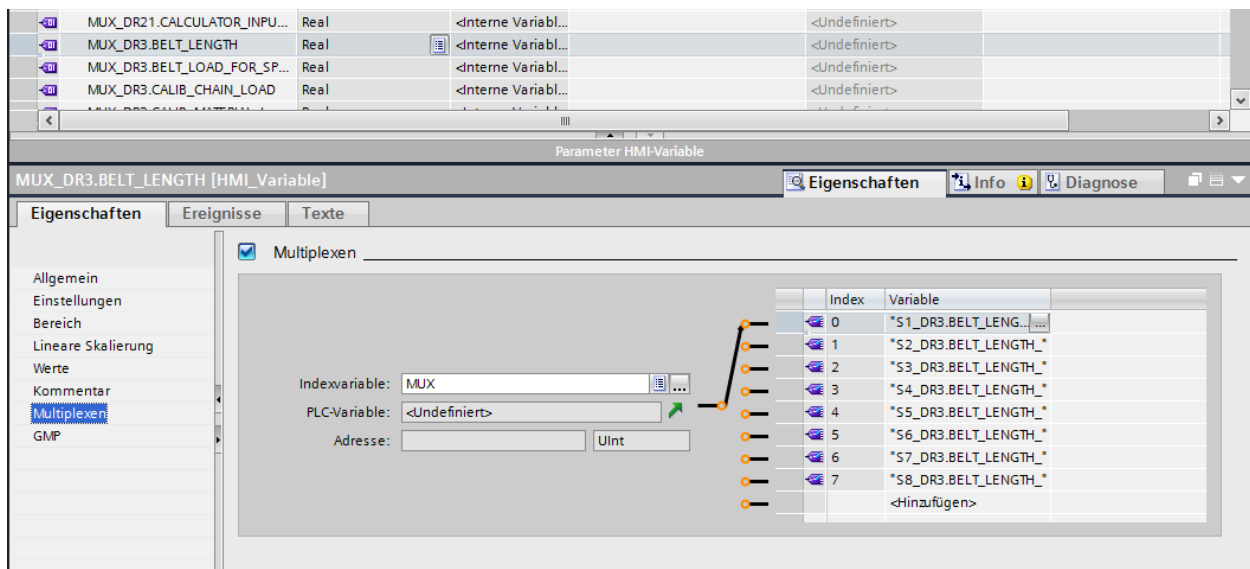


Abbildung 3: Multiplexen von Variablen

Für eine erfolgreiche Inbetriebnahme des Projektes ist es außerdem notwendig, dass die IP-Adressen der WP241-Baugruppen entsprechend dem Projekt angepasst werden. Defaultmäßig werden die WP241-Baugruppen mit der IP-Adresse von 192.168.0.21 ausgeliefert. Für das Projekt werden die IP-Adressen, die in Tabelle 1 aufgelistet sind, verwendet. Die IP-Adressen können zum Beispiel mit dem Primary Setup Tool (PST) ermittelt und geändert werden.

Das aktuelle PST ist im Siemens Industry Online Support zu finden:

<https://support.industry.siemens.com/cs/ww/de/view/19440762>

**Tabelle 1: IP-Adressen der WP241-Baugruppen**

| <b>Waagennummer</b> | <b>Name der Verbindung</b> | <b>IP-Adresse</b> |
|---------------------|----------------------------|-------------------|
| 1                   | SIWAREX_WP241_S1           | 192.168.0.21      |
| 2                   | SIWAREX_WP241_S2           | 192.168.0.22      |
| 3                   | SIWAREX_WP241_S3           | 192.168.0.23      |
| 4                   | SIWAREX_WP241_S4           | 192.168.0.24      |
| 5                   | SIWAREX_WP241_S5           | 192.168.0.25      |
| 6                   | SIWAREX_WP241_S6           | 192.168.0.26      |
| 7                   | SIWAREX_WP241_S7           | 192.168.0.27      |
| 8                   | SIWAREX_WP241_S8           | 192.168.0.28      |

## Ändern der Anzahl der SIWAREX WP241

Es besteht die Möglichkeit die Anzahl der WP241-Baugruppen zu reduzieren. Was dafür zu beachten ist, wird im Folgenden erläutert.

### Deaktivieren der nicht verwendeten Baugruppen

Die nicht verwendeten Baugruppen und die entsprechende Verbindung zum HMI-Panel müssen deaktiviert werden. Die Verbindung zur entsprechenden SIWAREX WP241 Baugruppe (als Beispiel wird hier das Deaktivieren der achten SIWAREX WP241 Baugruppe mit der IP-Adresse 192.168.0.28 gewählt) wird durch ein Entfernen des Hakens bei „Online“ deaktiviert. Die Verbindungen findet man unter „Verbindungen“, siehe auch Abbildung 4.

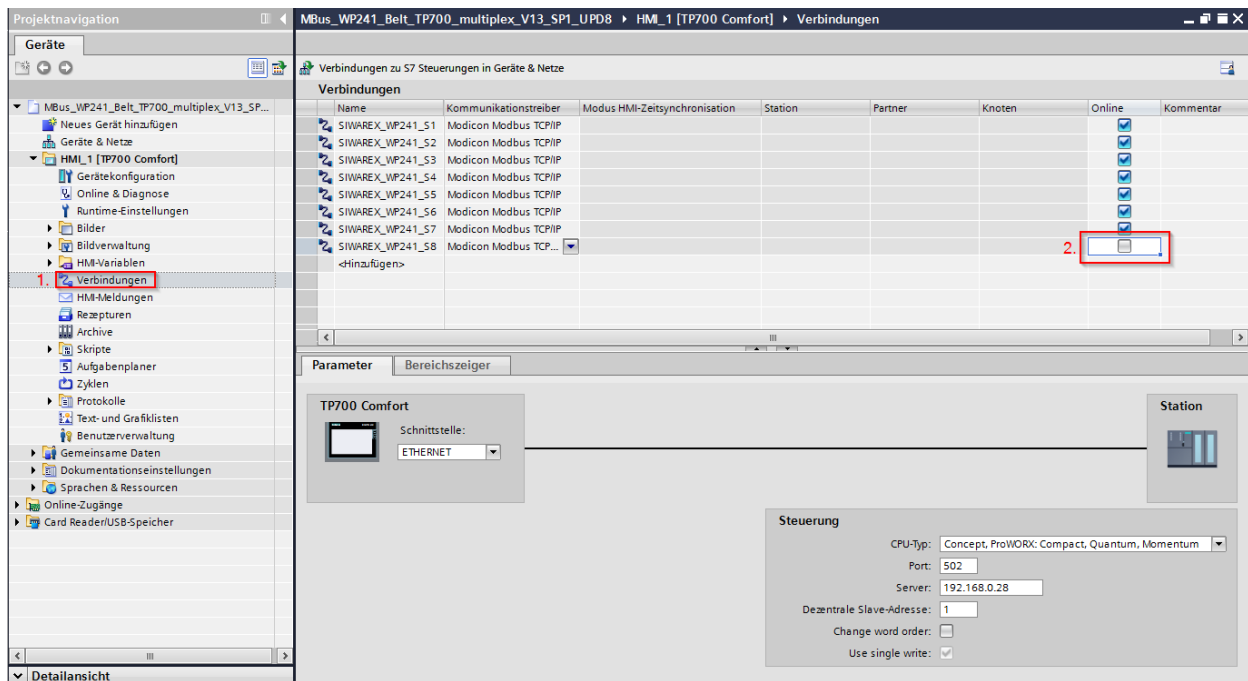


Abbildung 4: Verbindung deaktivieren

## Bilder bearbeiten

In dem Übersichtsbild „Overview“ werden die entsprechenden Elemente gelöscht, die nicht mehr benötigt werden. In diesem Beispiel alle Komponenten, die mit der Waage acht zusammenhängen. Zu sehen ist das in Abbildung 5.

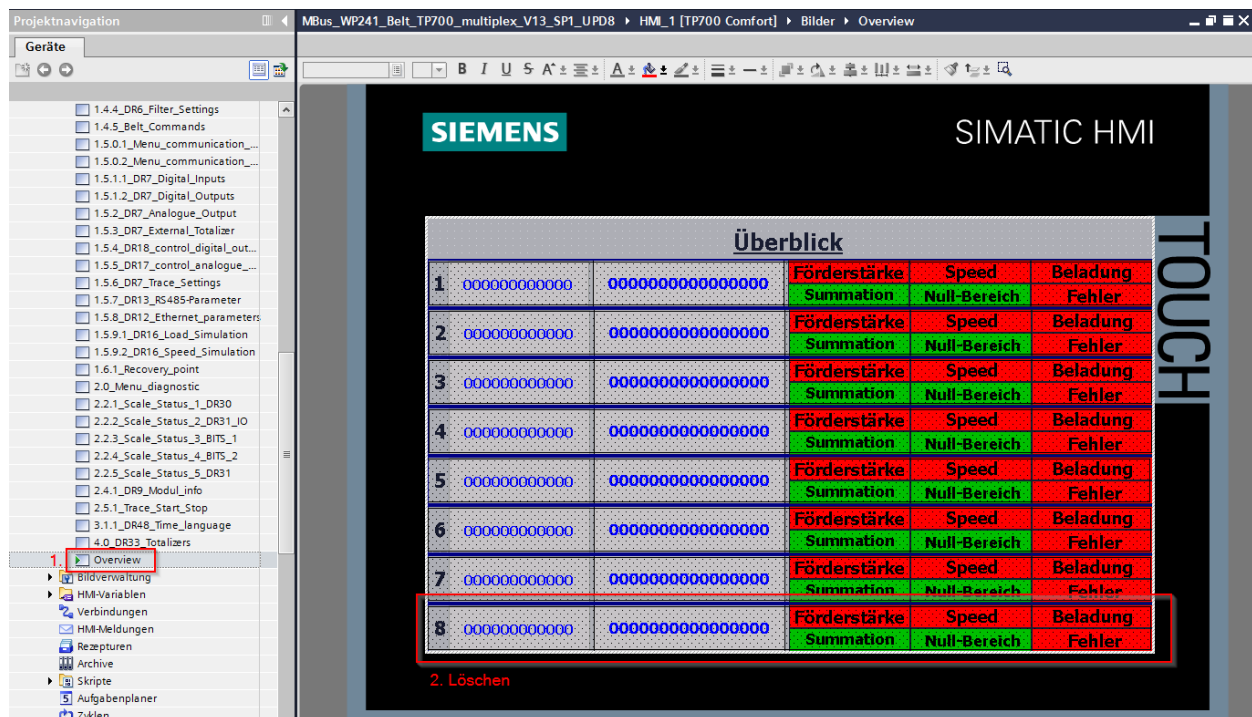


Abbildung 5: Waage aus dem Bild Overview löschen

## Kontakt

Für Rückfragen oder Anregungen hinsichtlich des beschriebenen Produkts oder der Dokumentation stehen wir Ihnen gerne zur Verfügung:

Technischer SIWAREX-Support:

Siemens AG  
Process Industries and Drives  
Process Automation  
Process Instrumentation  
Östliche Rheinbrückenstr. 50  
76187 Karlsruhe, Deutschland

Tel: +49 721 595 2811

Fax: +49 721 595 2901

E-Mail: [hotline.siwarex@siemens.com](mailto:hotline.siwarex@siemens.com)

Website: [www.siemens.com/weighing](http://www.siemens.com/weighing)

Support-Request: <http://www.siemens.de/automation/support-request>

### Copyright Statement

**All rights reserved by Siemens AG**

**This document is subject to change without notice. Under no circumstances shall the content of this document be construed as an express or implied promise, guarantee (for any method, product or equipment) or implication by or from Siemens AG. Partial or full replication or translation of this document without written permission from Siemens AG is illegal.**