

BLATT-UEBERSICHT :

S.060.010	S.060.020	S.060.030	S.060.031	S.060.040
S.060.050	S.060.060	S.060.080	S.060.090	S.060.100
S.060.110	S.060.120	S.060.121	S.060.130	S.060.160
S.060.170	S.060.180	S.060.230	S.060.260	S.060.280

WALDRICH
GOEBBURG

BLATT-UEBERSICHT

KUNDE: STIM MOSKAU

VERW. FUER: 3.5103

DATUM: 18 SEP 1990

33-090/5103

500.060.DBU

KAU/NIL

Gez.

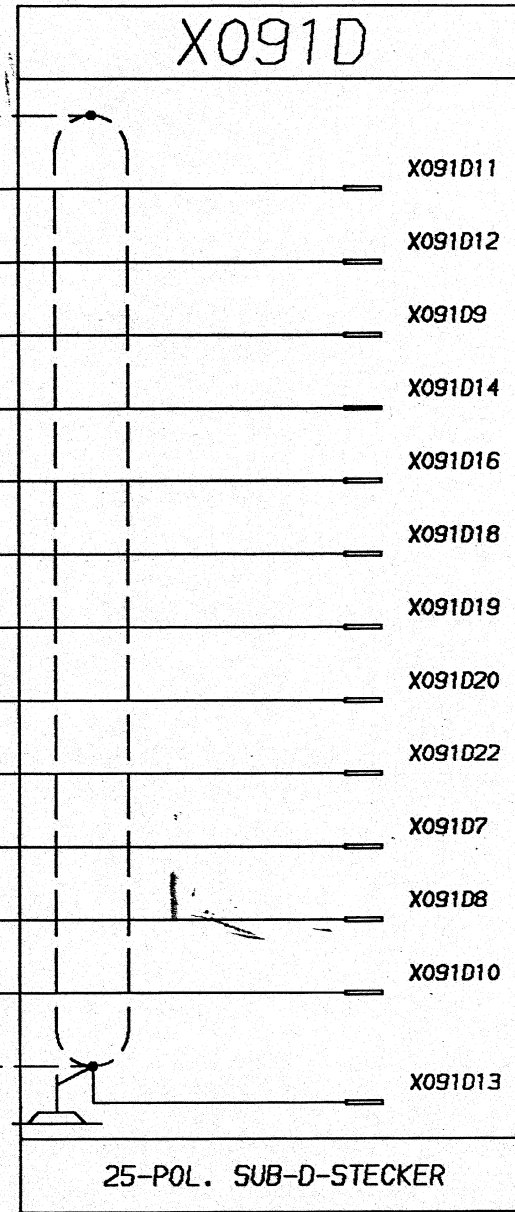
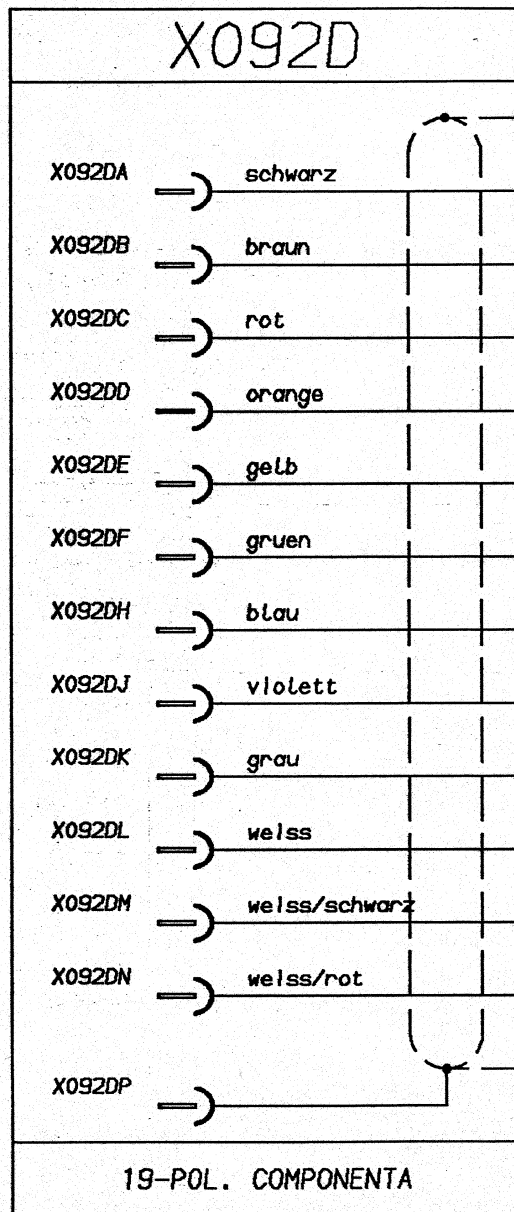
Schrank

060

Blatt-Nr.

DBU

X+A



16x0,18 HONDA

TRENNSTELLE
SCHALTSCHRANK

WAHLWEISE STECKBAR IN:

X091X	SCHRANK 060	BL.020
X091A	SCHRANK 060	BL.160
X091Z	SCHRANK 061	BL.020
X091Y	SCHRANK 061	BL.160

**WALDRICH
COBURG**

**ANSCHLUSS FUER
SERVICE-SCHNITTSTELLE**

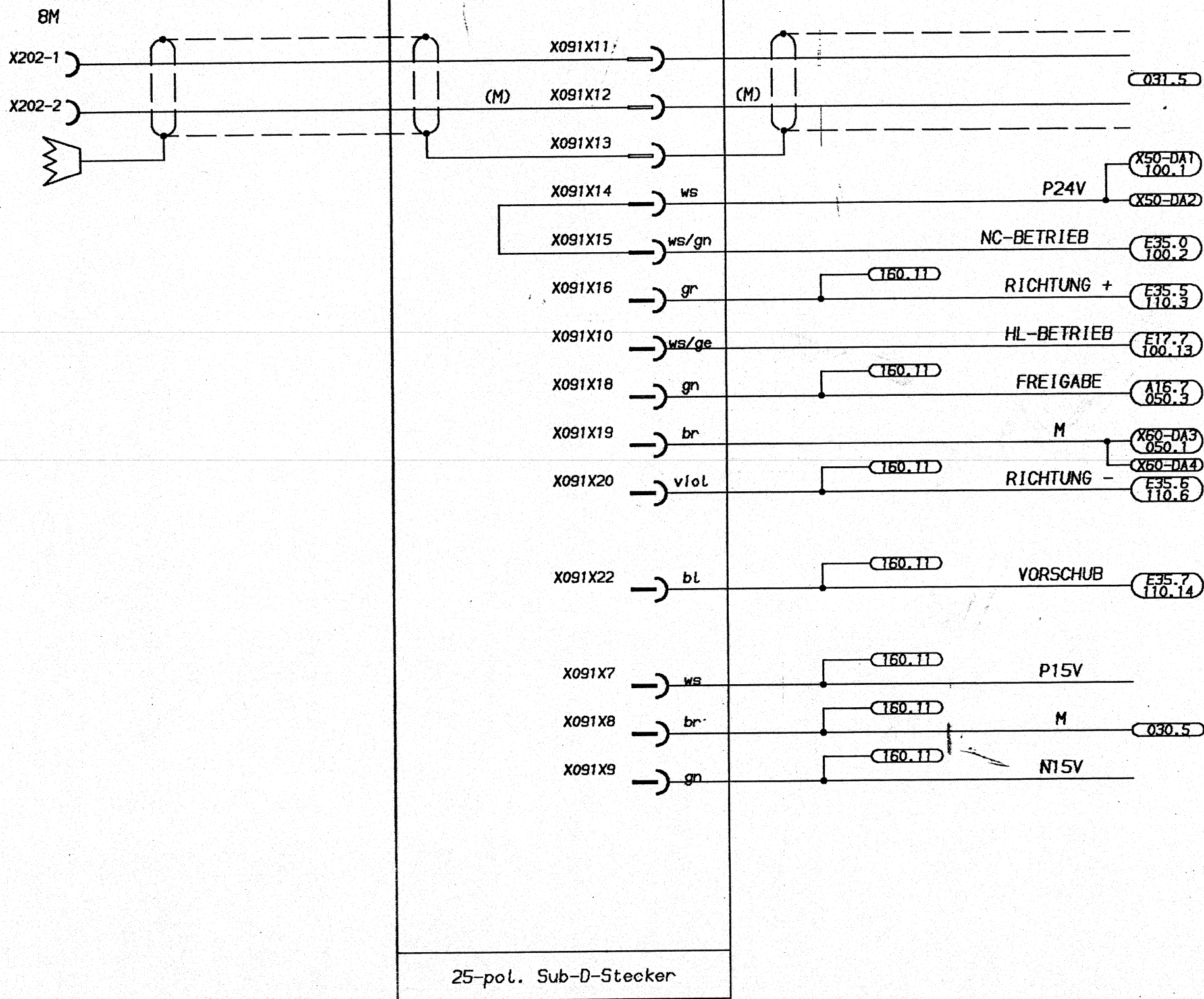
Kunde: **STIM MOSKAU**
Verw. fuer: **3.5103**
Geaend. i: **18 SEP 1990**
Datum:

33-090/5103
500.060.010
Gez. **KAU/WIL**

Schrank
060

Blatt Nr.
010

SOLLWERT
VON NC
FELD012
720/2



WALDRICH
COBURG

SERVICE-SCHNITTSTELLE

Kunde: STIM MOSKAU
Verw. Fuer: 3.5103
Gebend.:
Datum: 18 SEP 1990

33-090/5103
500.060.020
Gez. KAU/WIL

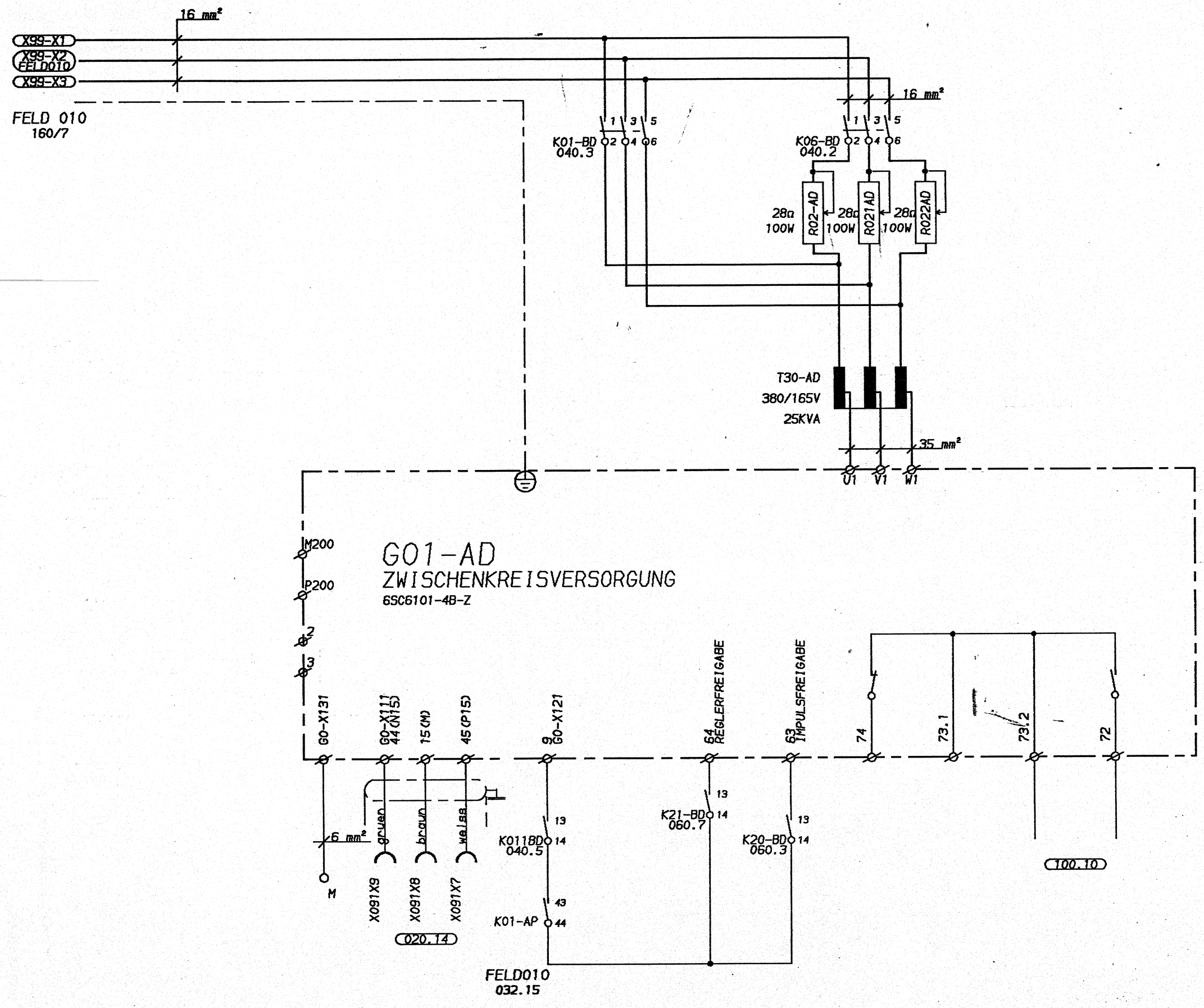
Schrank
060
Blatt Nr.
020

1 2 3 4 5 6 7 8 9 10 11 12 13 14 15 16 17 18

4

1 2 3 4 5 6 7 8

A
B
C
D
E
F



WALDRICH
COBURG

ZWISCHENKREISVERSORGUNG

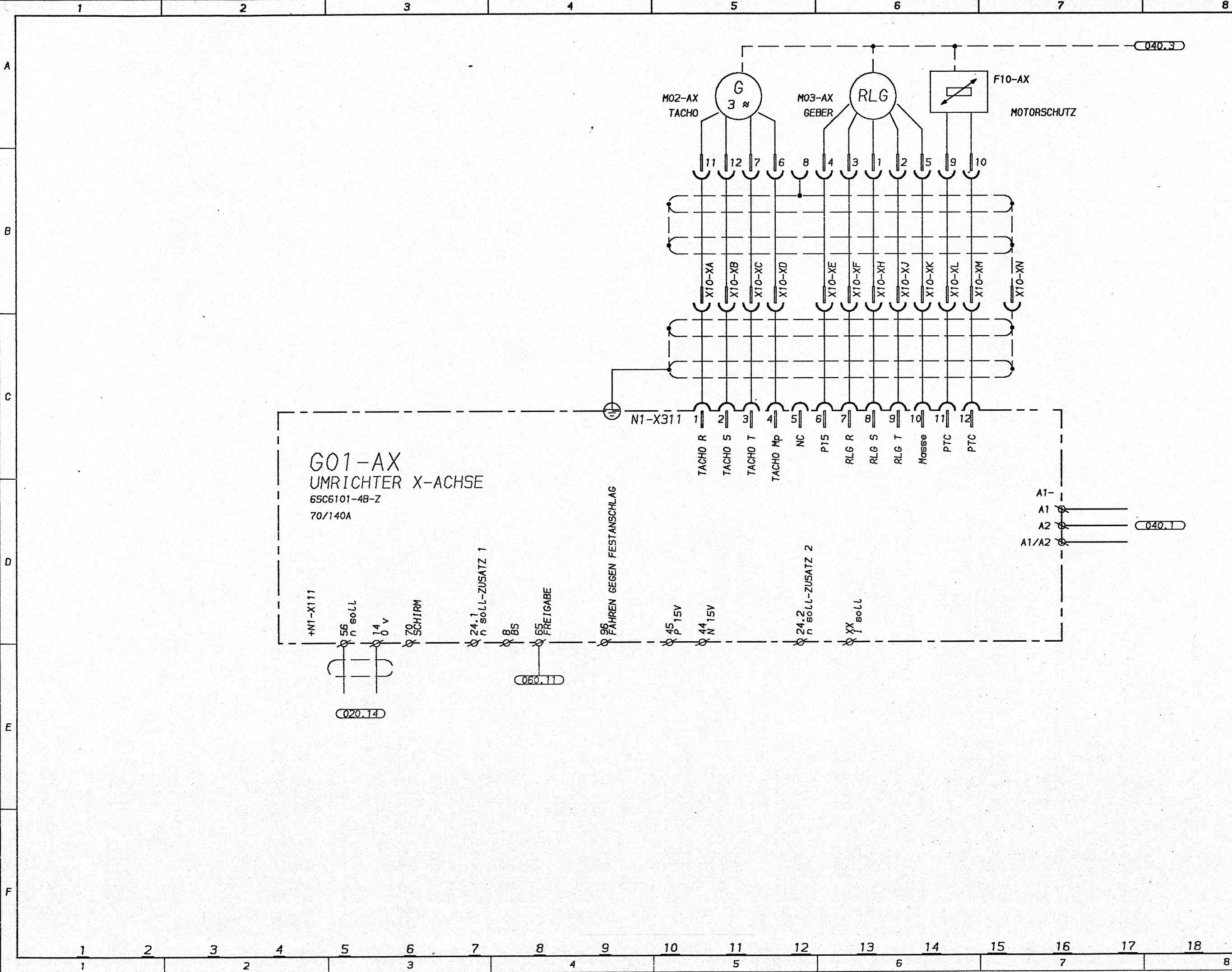
Kunde: STIM MOSKAU
 Verw. fuer: 3.5103
 Geend.:
 Datum: 18 SEP 1990

33-090/5103
 500.060.030
 Gez. KAU/WIL

Schrank
060

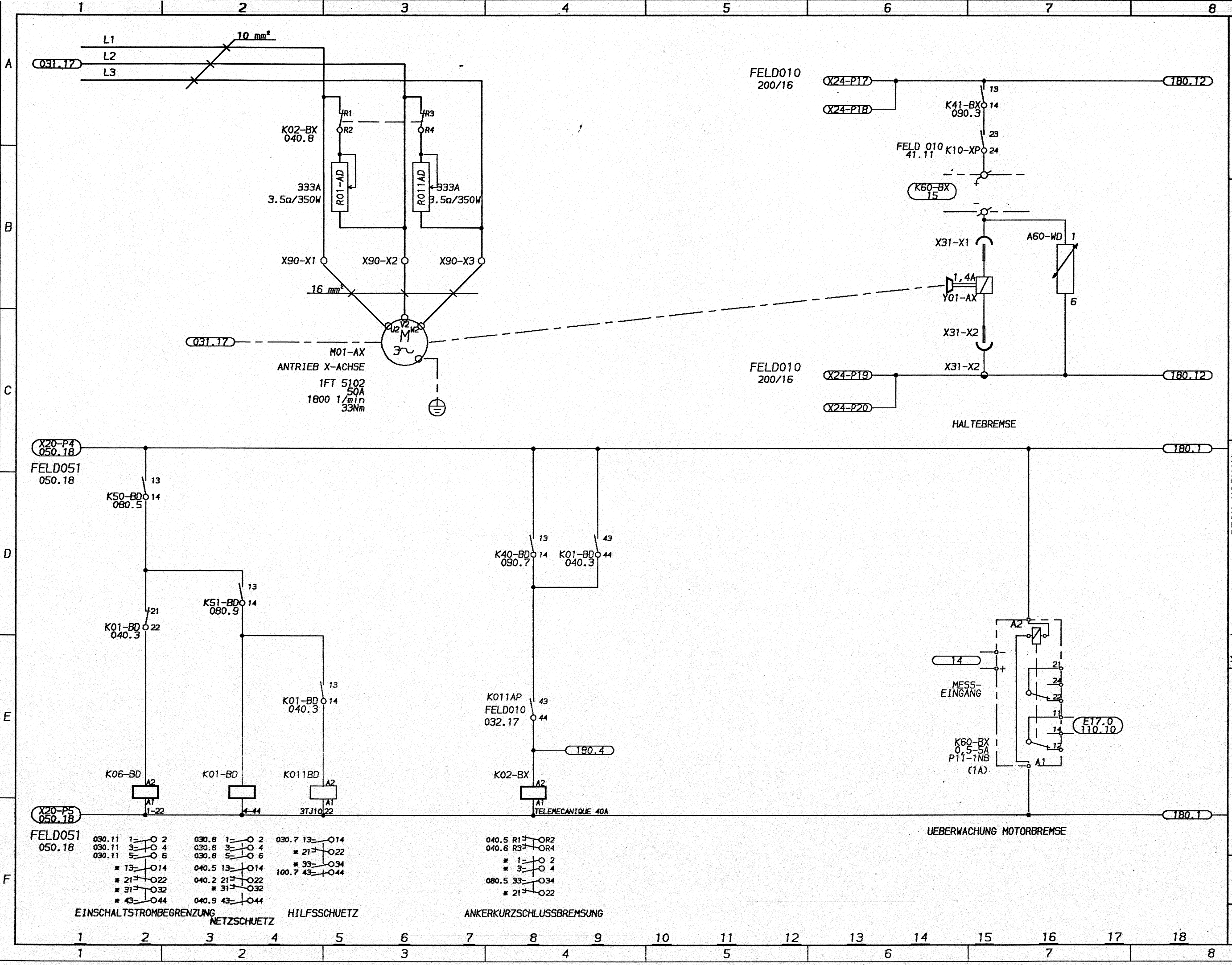
Blatt Nr.
030

1 2 3 4 5 6 7 8 1 2 3 4 5 6 7 8



G01-AX
UMRICHTER X-ACHSE
 65C6101-4B-Z
 70/140A

WALDRICH COBURG		UMRICHTER X-ACHSE		Kunde:	STIM MOSKAU
				Verw. Fuer.:	3.5103
Schrank 060		Blatt Nr. 031		Gez.:	KAU/WIL
				Gez.:	500.060.031
Datum: 18 SEP 1990		33-090/5103		Verw. Fuer.: 3.5103	
				Datum: 18 SEP 1990	



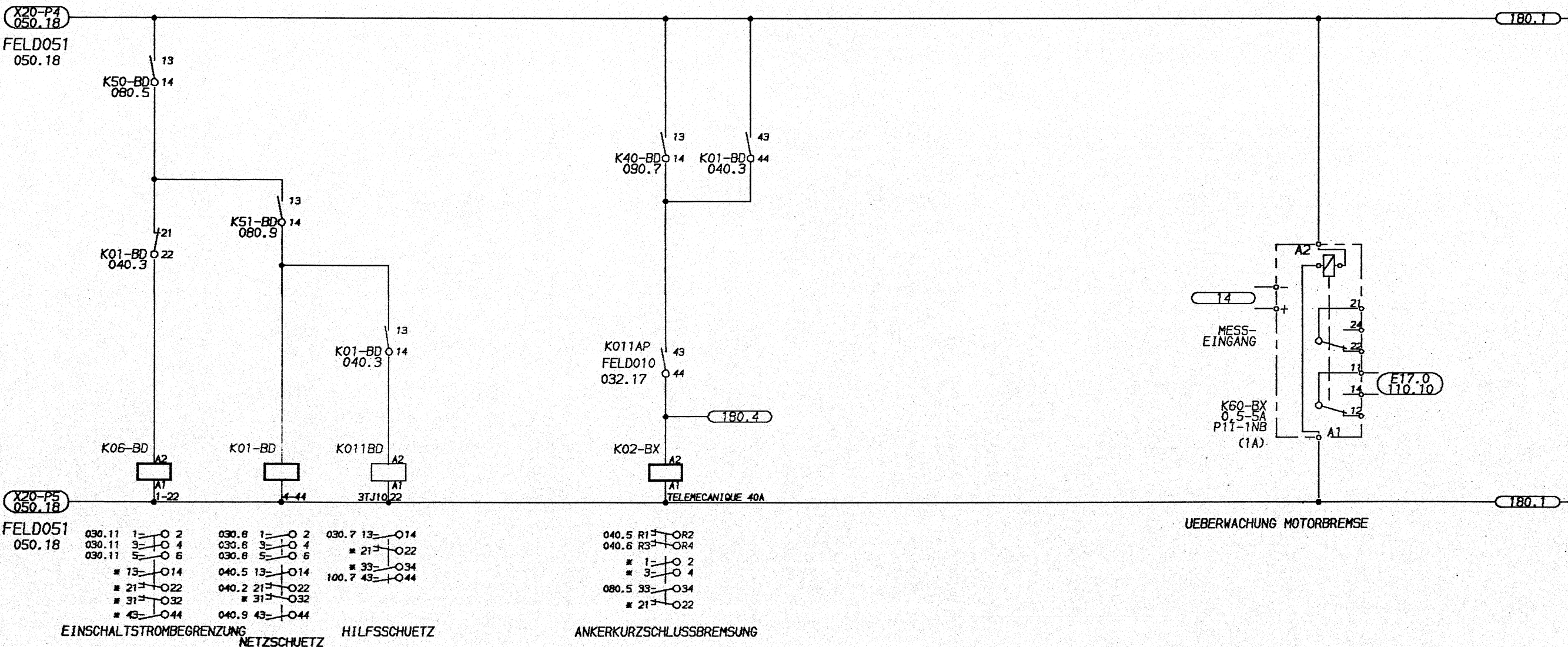
**WALDRICH
COBURG**

X-ACHSE

Kunde: **STIM MOSKAU**
 Verw. fuer: **3.5103**
 Geaend.:
 Datum: **18 SEP 1990**

33-090/5103
 500.060.040
 Gez. KAUFMIL

Schrank **060**
 Blatt Nr. **040**



- | | | | |
|---|--|--|--|
| FELDO51
050.18
030.11 1- O 2
030.11 3- O 4
030.11 5- O 6
* 13- O14
* 21- O22
* 31- O32
* 43- O44 | 030.8 1- O 2
030.8 3- O 4
030.8 5- O 6
040.5 13- O14
040.2 21- O22
* 31- O32
040.9 43- O44 | 030.7 13- O14
* 21- O22
* 33- O34
100.7 43- O44 | 040.5 R1- OR2
040.6 R3- OR4
* 1- O 2
* 3- O 4
080.5 33- O34
* 21- O22 |
|---|--|--|--|

EINSCHALTSTROMBEGRENZUNG NETZSCHUETZ HILFSSCHUETZ ANKERKURZSCHLUSSBREMSE UEBERWACHUNG MOTORBREMSE

WALDRICH
COBURG

AUSGABEN

Kunde: STIM MOSKAU

Verw. fuer. 3.5103

Gegend. r

Datum: 18 SEP 1990

33-090/5103

500.060.050

Gez. KAU/WIL

Schrank
060

Blatt Nr.
050

A16.7

C137.0-9 FELD 012

AUSGABEN

X60-DA1
220.1

X60-DA1

060.1

X60-DA2

X60-DA2

P 24V

FELD010
220.1

020.14

X60-DA3
020.14

X60-DA3

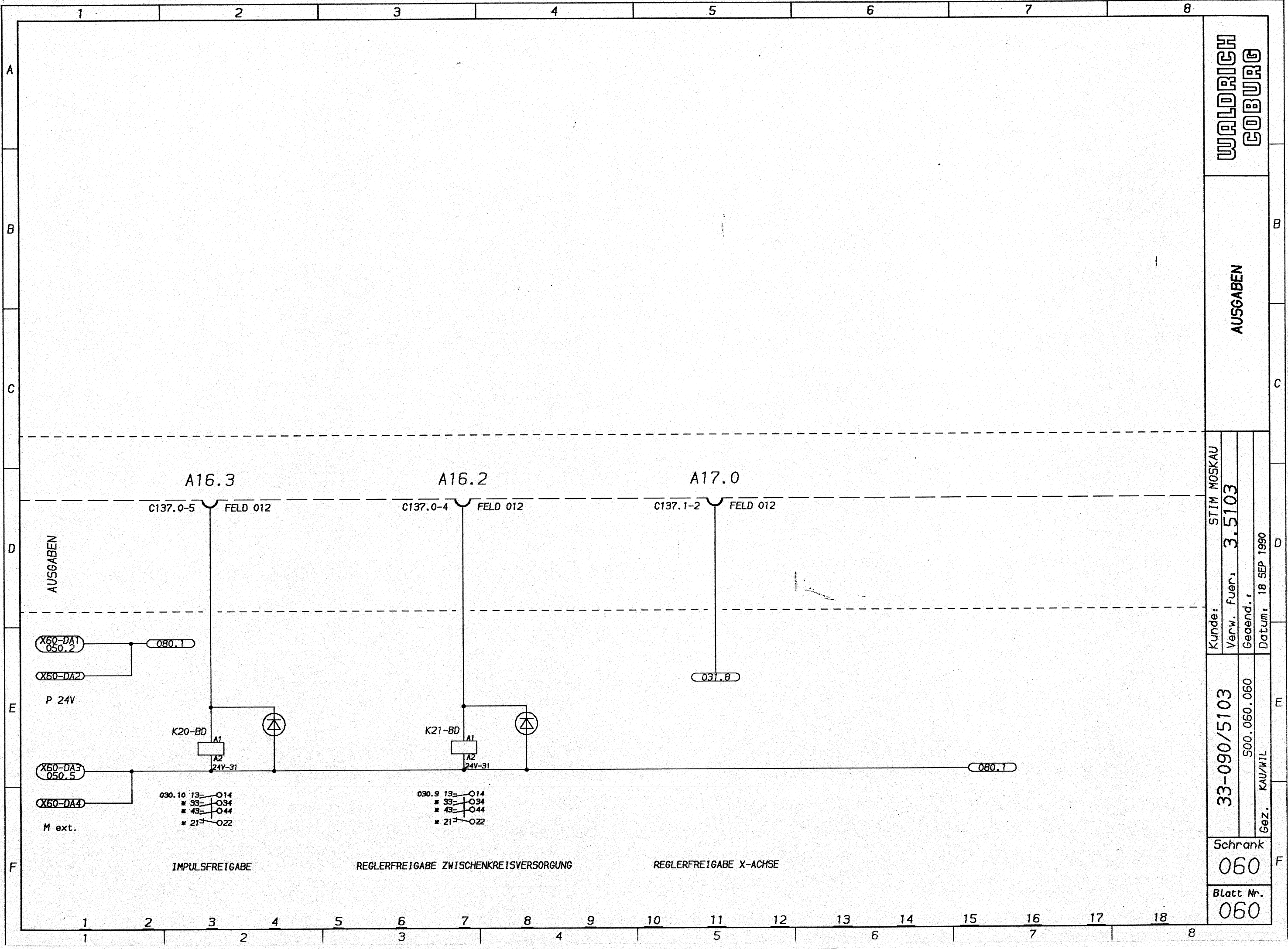
060.1

X60-DA4

X60-DA4

M ext.

SERVICE-BED.-STATION



**WALDRICH
COBURG**

AUSGABEN

Kunde: STIM MOSKAU
Verw. Fuer: 3.5103
Gegend.:
Datum: 18 SEP 1990

33-090/5103
500.060.050
Gez. KAUFMIL

Schrank
060

Blatt Nr.
060

A16.3

A16.2

A17.0

C137.0-5 FELD 012

C137.0-4 FELD 012

C137.1-2 FELD 012

AUSGABEN

X60-DA1
050.2

X60-DA2

P 24V

K20-BD

K21-BD

X60-DA3
050.5

X60-DA4

M ext.

030.10 13-O14
33-O34
43-O44
21-O22

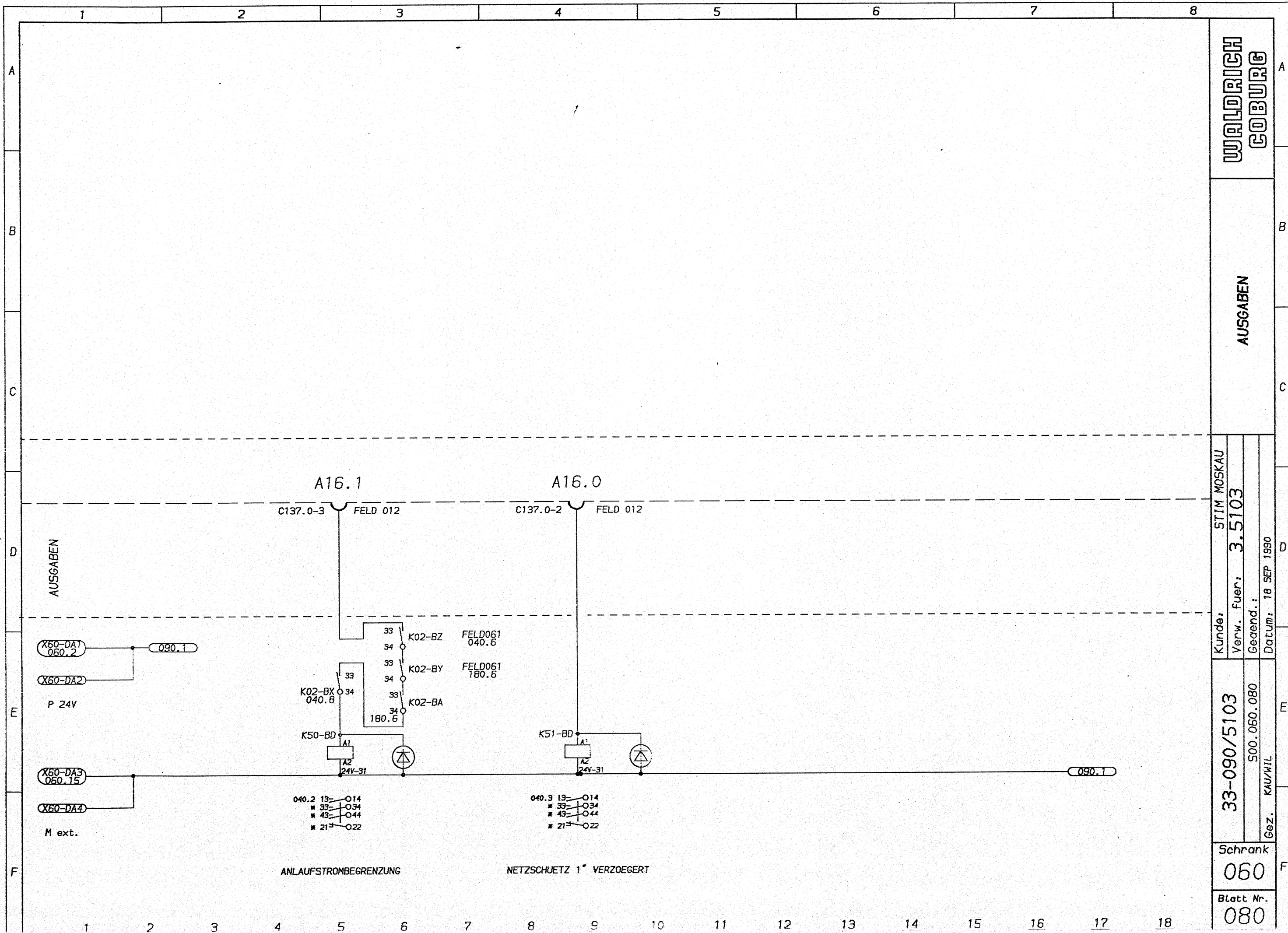
030.9 13-O14
33-O34
43-O44
21-O22

IMPULSFREIGABE

REGLERFREIGABE ZWISCHENKREISVERSORGUNG

REGLERFREIGABE X-ACHSE

1 2 3 4 5 6 7 8 9 10 11 12 13 14 15 16 17 18



**WALDRICH
COBURG**

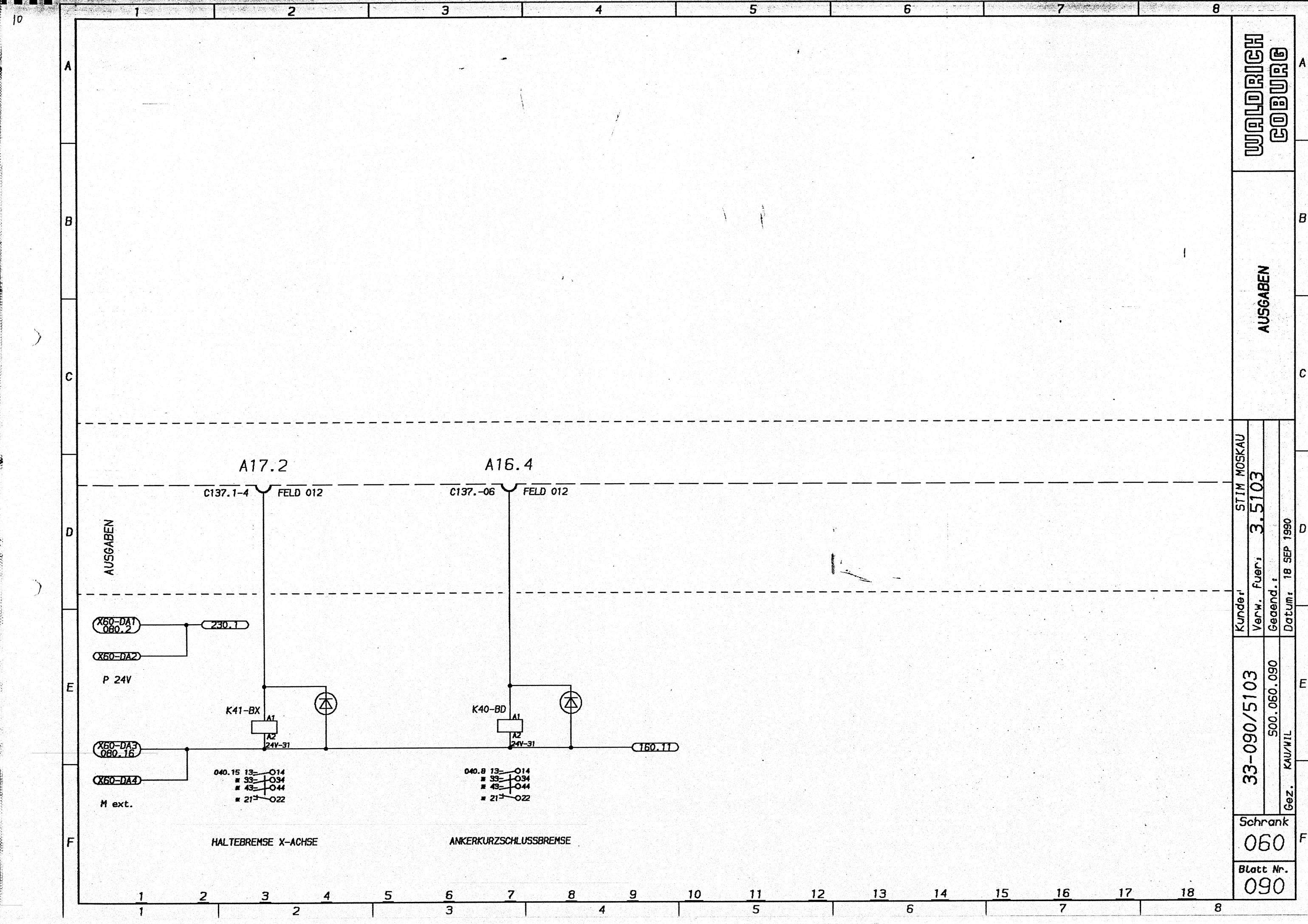
AUSGABEN

Kunde: STIM MOSKAU
 Verw. Fuer.: 3.5103
 Gezend.:
 Datum: 18 SEP 1990

33-090/5103
 500.060.080
 Gez. KAUFHIL

Schrank
060

Blatt Nr.
080



WALDRICH
COBURG

AUSGABEN

Kunde: STIM MOSKAU

Verw. Fuer: 3.5103

Gegend.:
Datum: 18 SEP 1990

33-090/5103

500.060.090

Gez. KAUFMIL

Schrank
060

Blatt Nr.
090

A17.2
C137.1-4 FELD 012

A16.4
C137.-06 FELD 012

X60-DA1
080.2
X60-DA2
P 24V

X60-DA3
080.16
X60-DA4
M ext.

040.15 13-O14
33-O34
43-O44
21-O22

HALTEBREMSE X-ACHSE

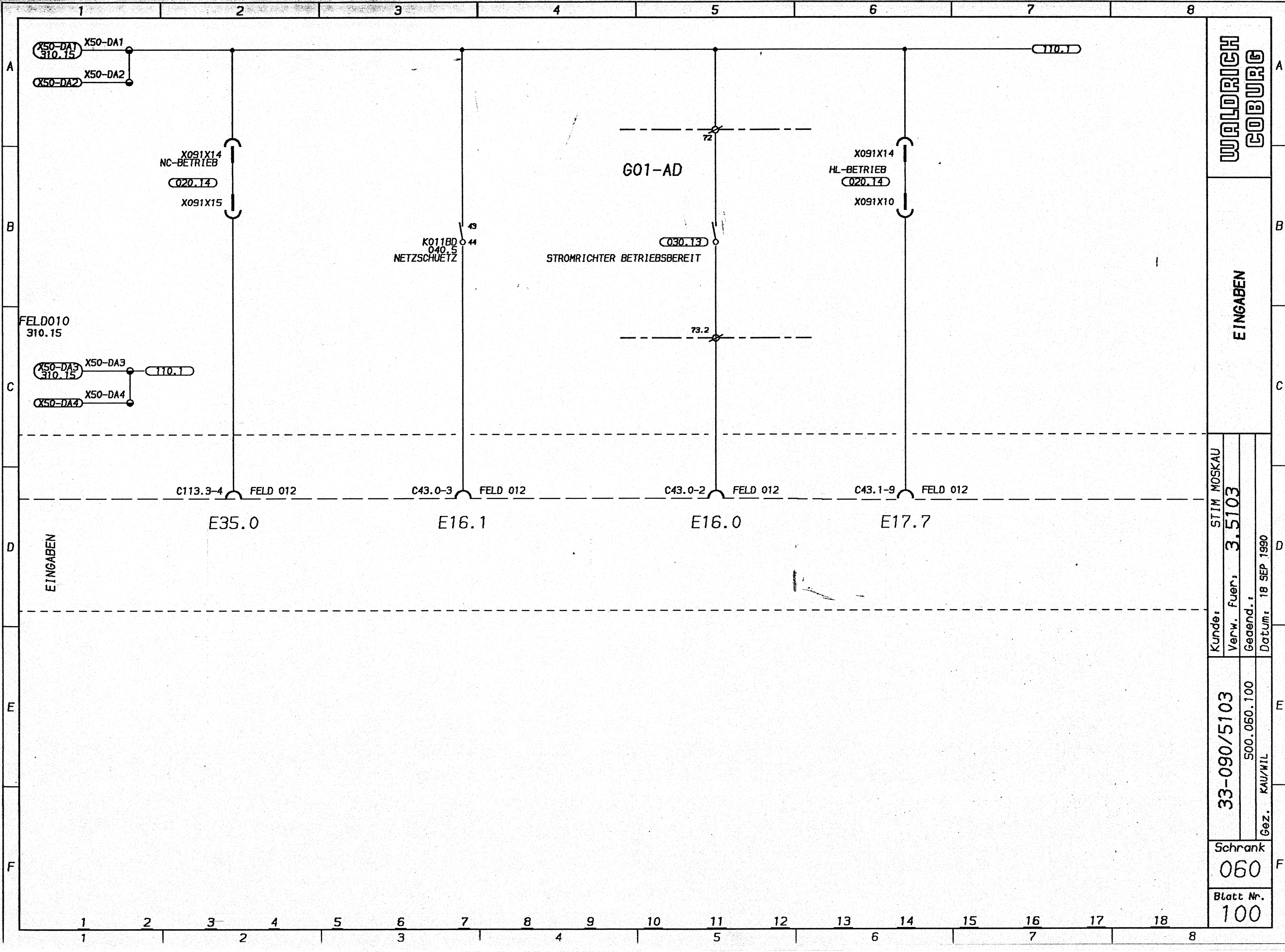
K41-BX
A1
A2
24V-31

040.8 13-O14
33-O34
43-O44
21-O22

ANKERKURZSCHLUSSBREMSE

K40-BD
A1
A2
24V-31

160.11



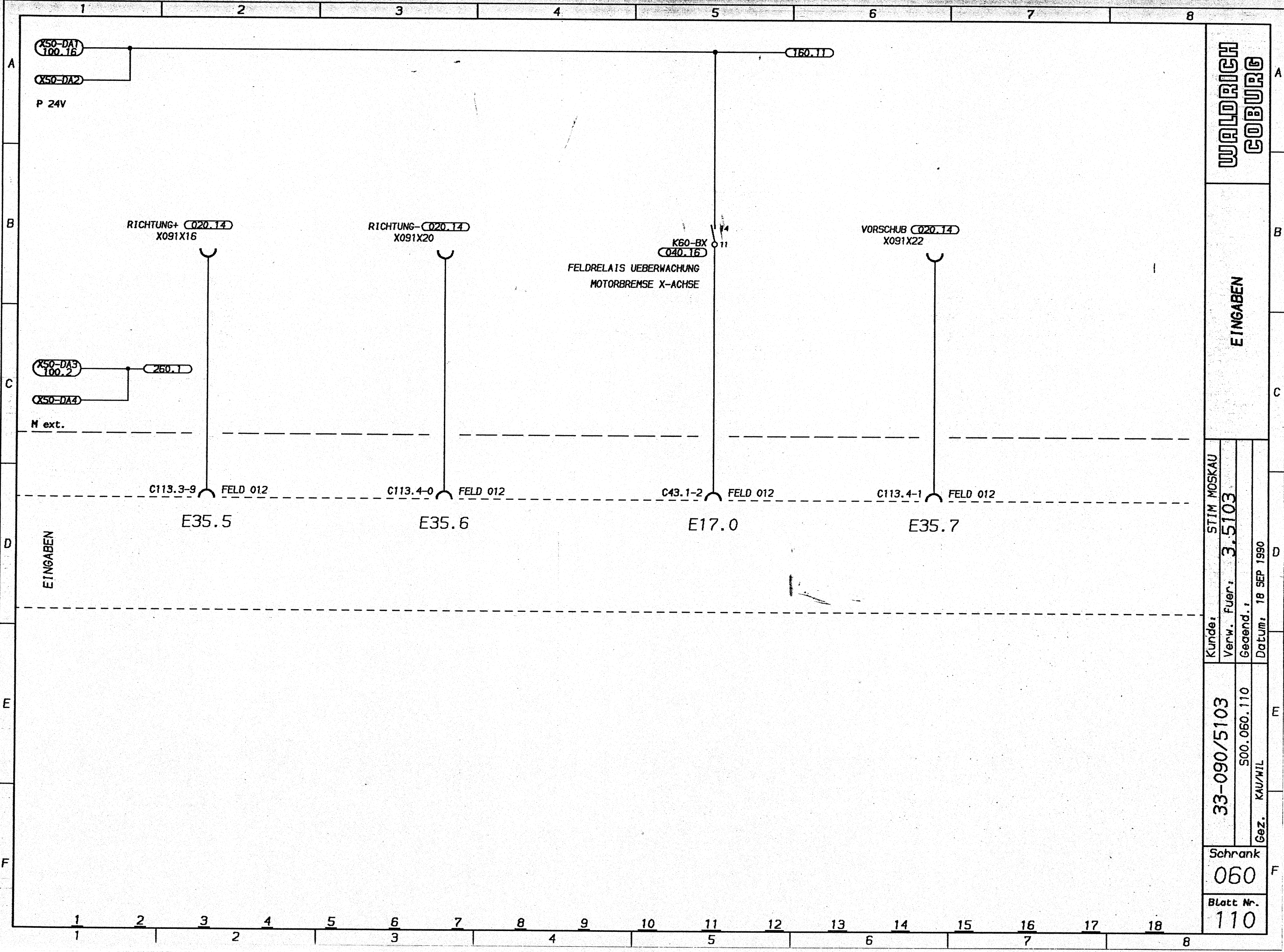
WALDRICH
COBURG

EINGABEN

Kunde: STIM MOSKAU
Verw. fuer: 3.5103
Gedend.:
Datum: 18 SEP 1990

33-090/5103
500.060.100
Gez. KAU/WIL

Schrank
060
Blatt Nr.
100



**WALDRICH
COBURG**

EINGABEN

Kunde: STIM MOSKAU
 Verw. fuer: 3.5103
 Gezend.:
 Datum: 18 SEP 1990

33-090/5103
 500.060.110
 Gez. KAUF/WIL

Schrank
 060

Blatt Nr.
 110

P 24V
X50-X1
070.9
FELD011
370.9

X50-X1
S20-AXO
ENDE + X

X50-X1
S30-AXO
REDUZIERUNG + X

X50-X1
S21-AXO
ENDE - X

X50-X1
S31-AXO
REDUZIERUNG - X

C43.0-5 FELD012

C43.0-7 FELD012

C43.0-6 FELD012

C43.0-8 FELD012

E16.3

E16.5

E16.4

E16.6

EINGABEN

WALDRICH
GOBURG

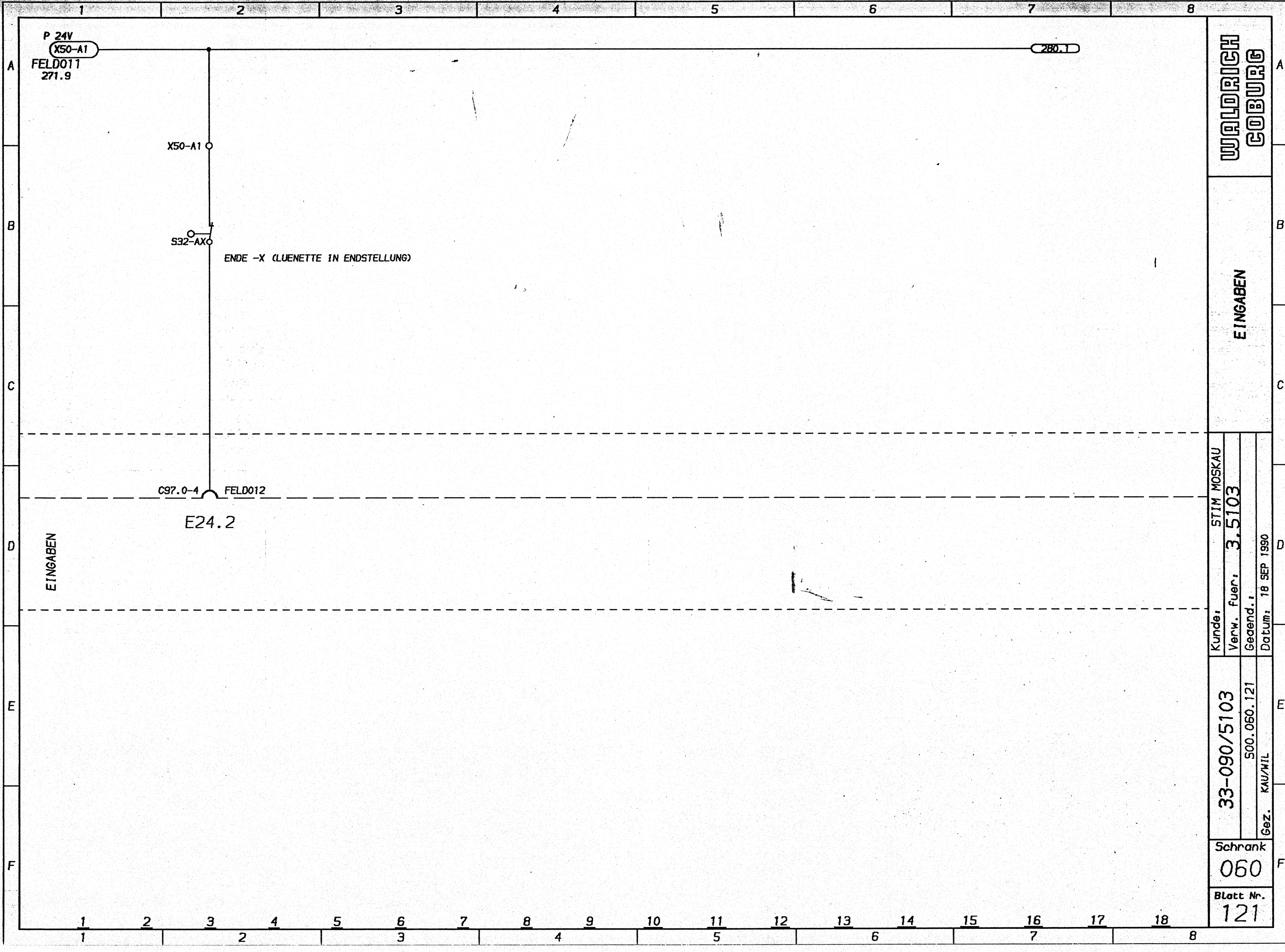
EINGABEN

Kunde: STIM MOSKAU
Verw. fuer: 3.5103
Geend.:
Datum: 18 SEP 1990

33-090/5103
500.060.120
Gez. KAUF/WIL

Schrank
060

Blatt Nr.
120



WALDRICH
COBURG

EINGABEN

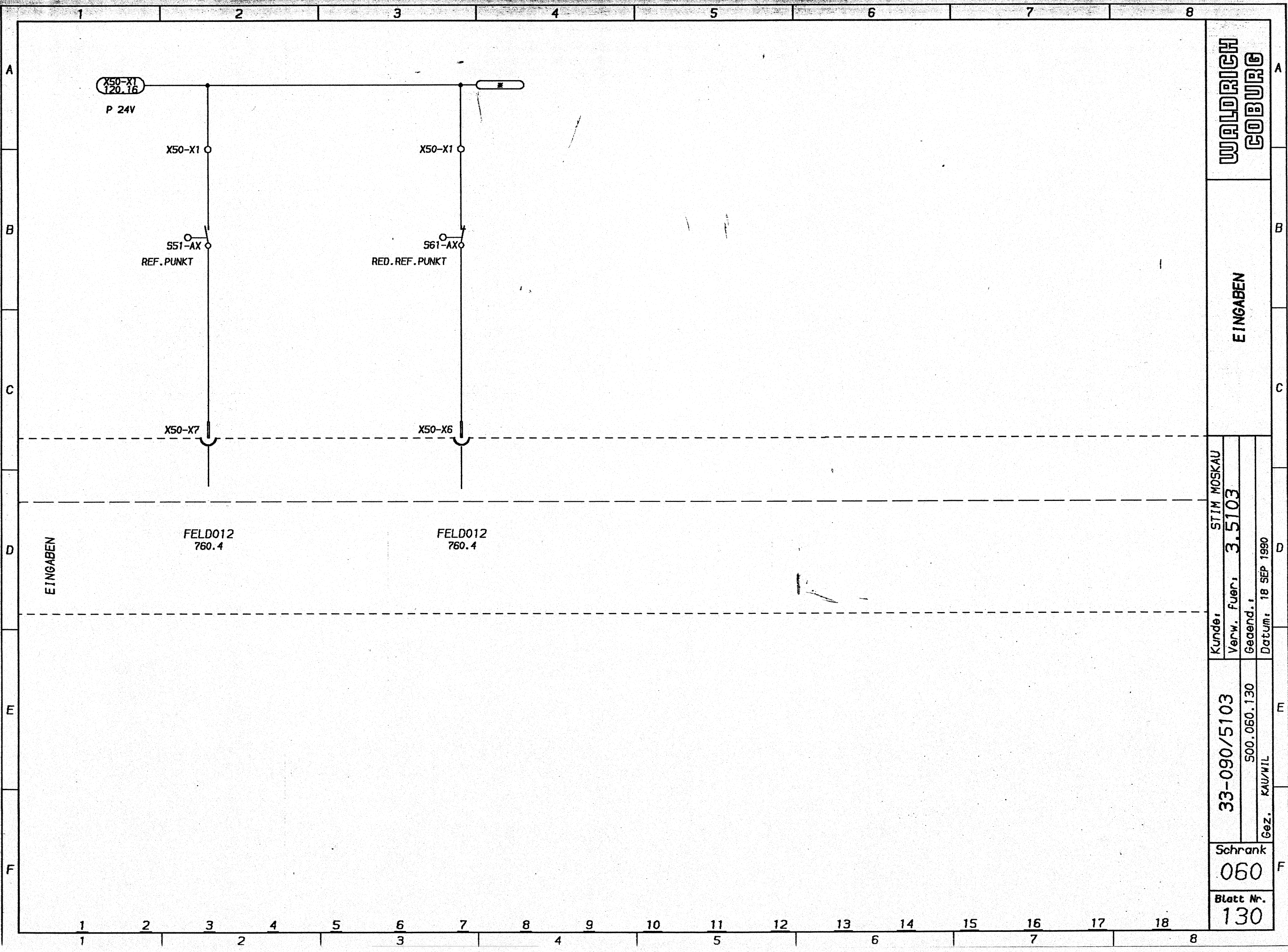
Kunde: STIM MOSKAU
Verw. Fuer. 3.5103
Gebend. r.
Datum: 18 SEP 1990

33-090/5103
500.060.121
Gez. KAU/MIL

Schrank
060

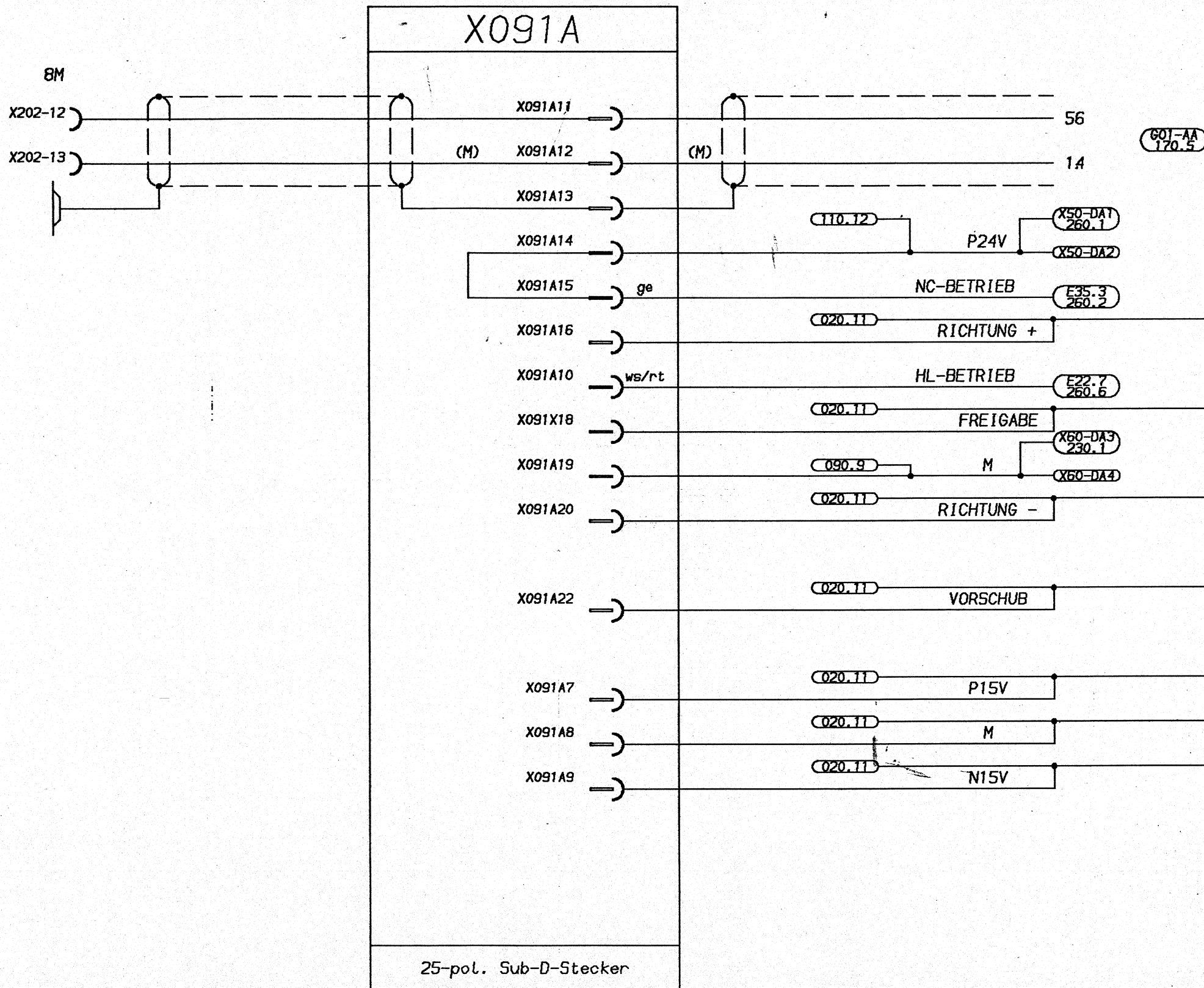
Blatt Nr.
121

15



WALDRICH COBURG	
EINGABEN	
Kunde: STIM MOSKAU	Verw. fuer: 3.5103
33-090/5103	Gez. KAU/WIL
500.060.130	Datum: 18 SEP 1990
Schrank 060	Blatt Nr. 130

SOLLWERT
VON NC
FELD012
720/8



25-pol. Sub-D-Stecker

G01-AA
170.5

FELD061
020.11

FELD061
020.11

FELD061
020.11

FELD061
020.11

FELD061
020.11

FELD061
020.11

**WALDRICH
COBURG**

SERVICE-SCHNITTSTELLE

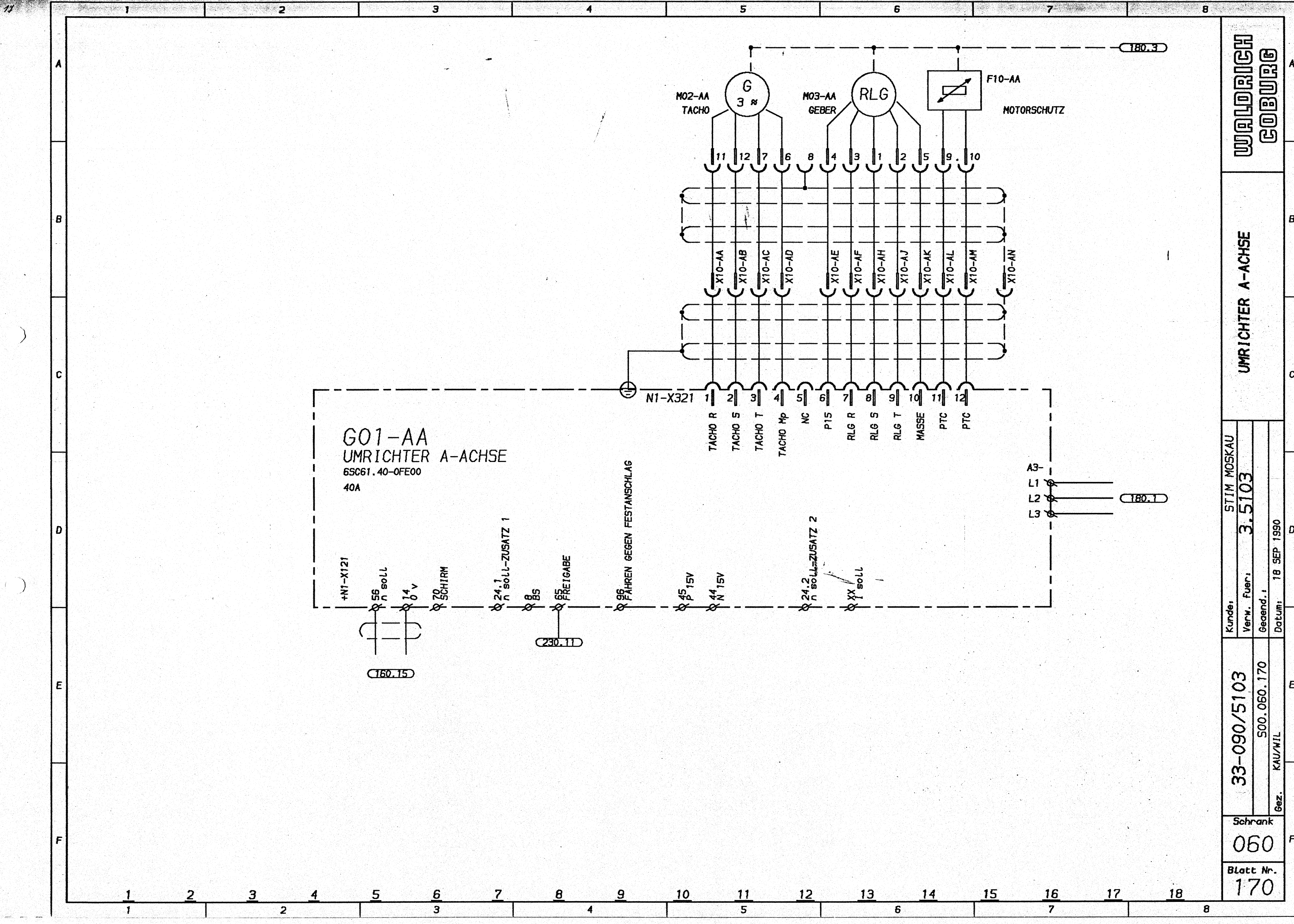
Kunde:	STIM MOSKAU
Verw. fuer:	3.5103
Gezend.:	500.060.160
Datum:	18 SEP 1990

33-090/5103

Gez. KAU/WIL

Schrank
060

Blatt Nr.
160

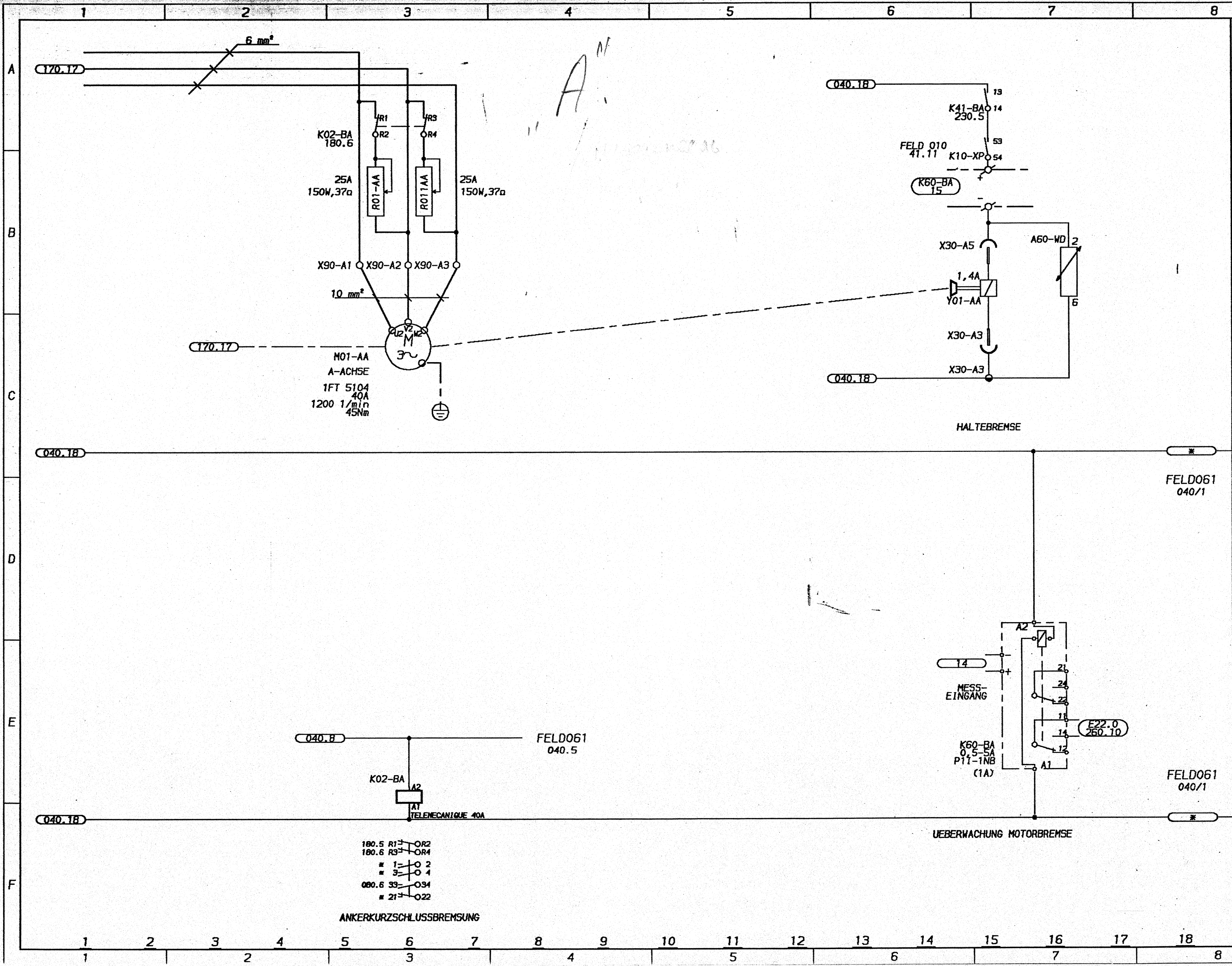


**WALDRICH
COBURG**

UMRICHTER A-ACHSE

Kunde: STIM MOSKAU
 Verw. Fuer: 3.5103
 Geand.:
 Datum: 18 SEP 1990

33-090/5103
 500.050.170
 Gez. KAU/WIL
 Schrank 060
 Blatt Nr. 170



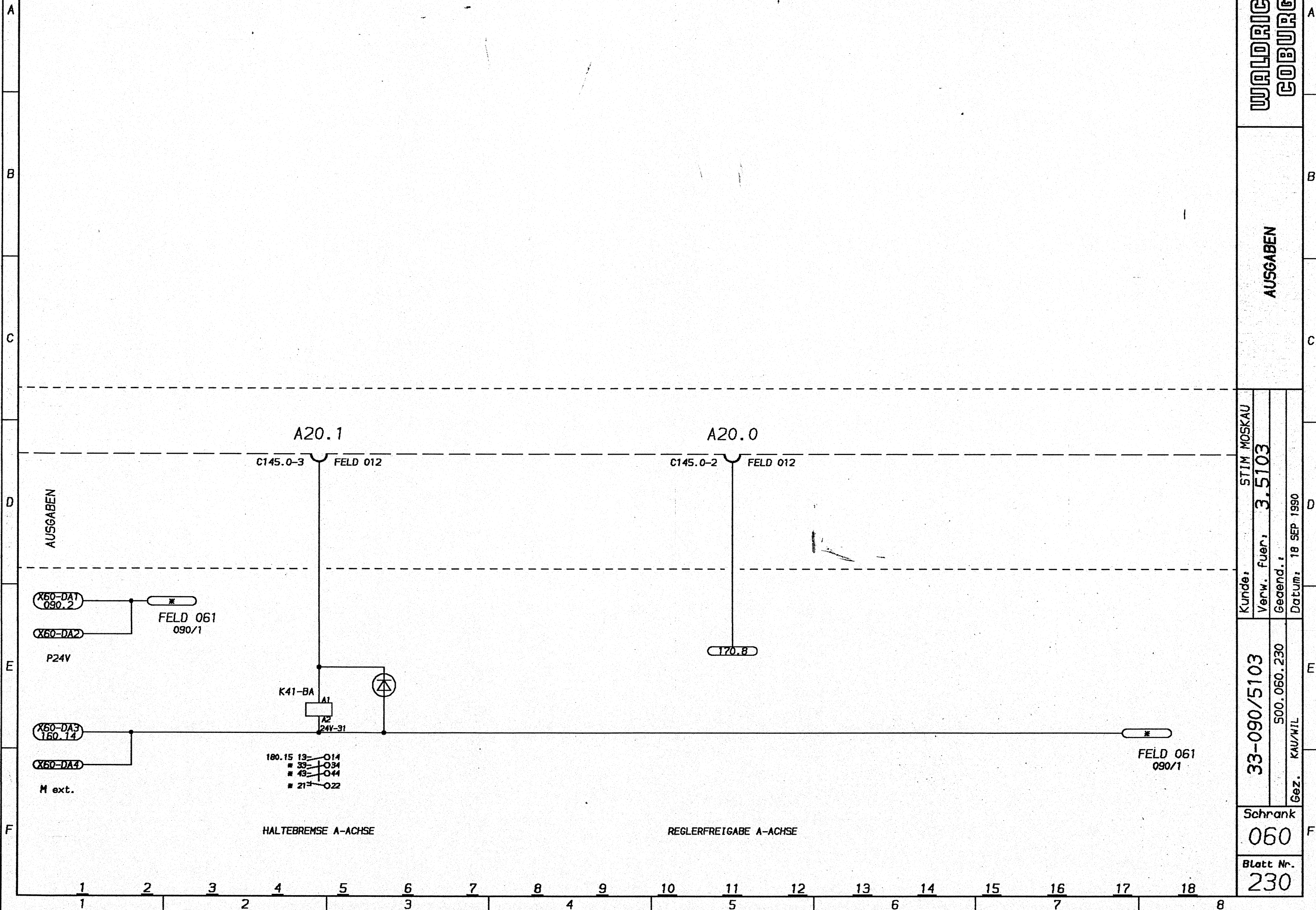
WALDRICH
 COBURG

A-ACHSE

Kunde: STIM MOSKAU
 Verw. fuer: 3.5103
 Gezend.:
 Datum: 18 SEP 1990

33-090/5103
 500.050.180
 Gez. KAUFMIL

Schrank
 060
 Blatt Nr.
 180



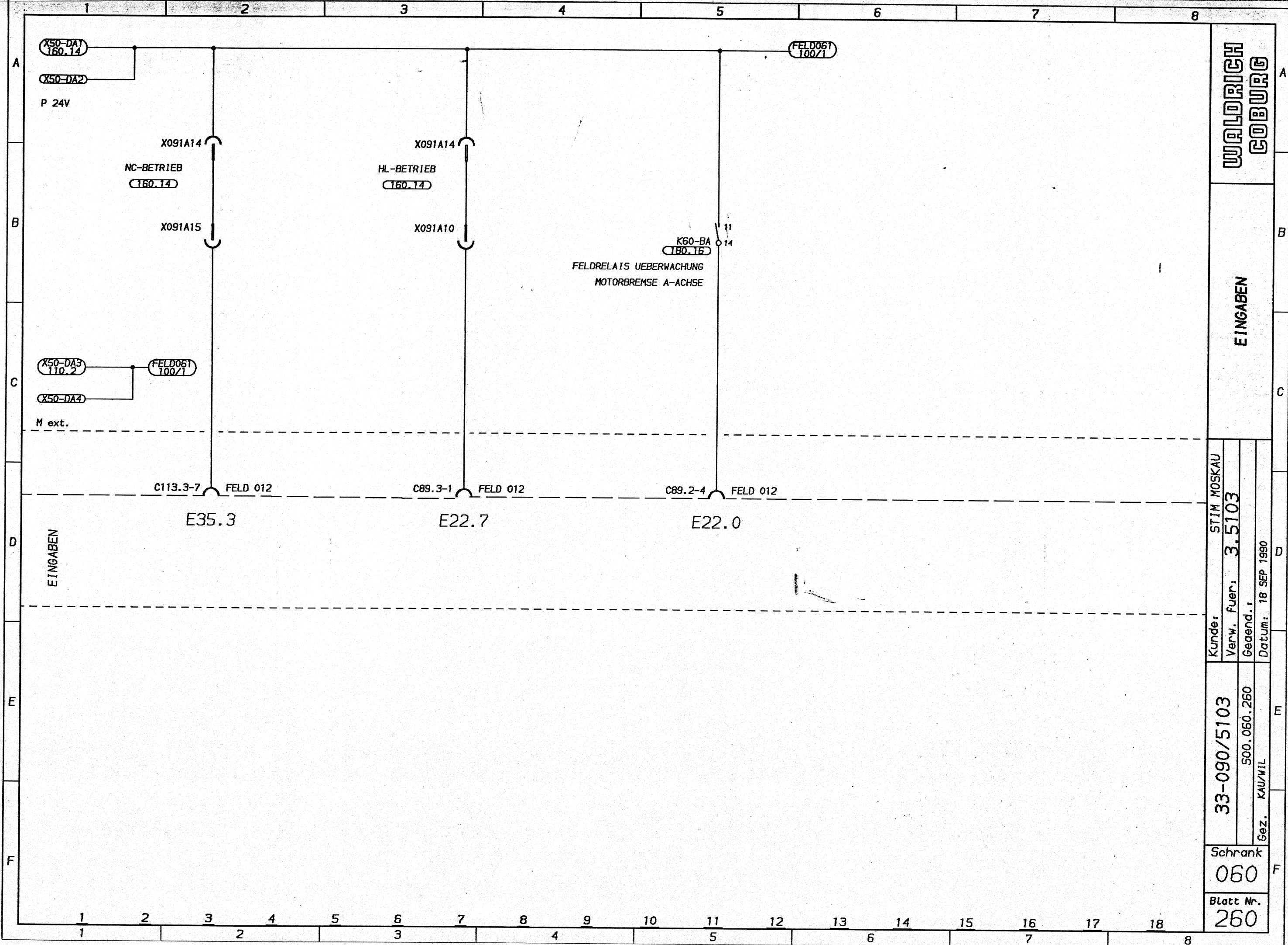
WALDRICH
COBURG

AUSGABEN

Kunde:	STIM MOSKAU
Verw. fuer:	3.5103
Gegend.:	
Datum:	18 SEP 1990

33-090/5103
500.060.230
Gez. KAU/WIL

Schrank	060
Blatt Nr.	230



**WALDRICH
COBURG**

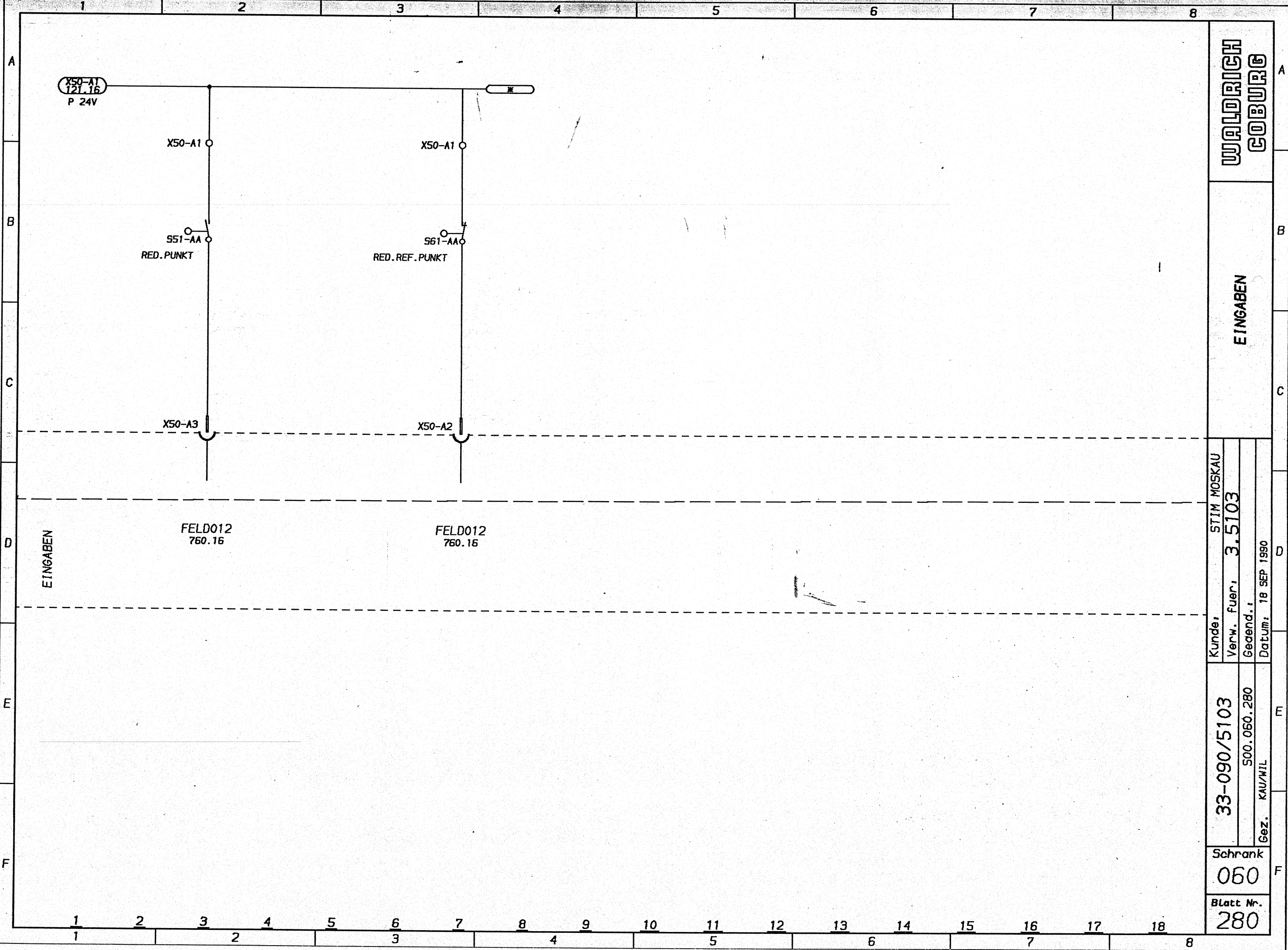
EINGABEN

Kunde: STIM MOSKAU
 Verw. fuer: 3.5103
 Geand.:
 Datum: 18 SEP 1990

33-090/5103
 500.060.260
 Gez. KAUFMIL

Schrank
 060

Blatt Nr.
 260



**WALDRICH
COBURG**

EINGABEN

Kunde: STIM MOSKAU
 Verw. Fuer: 3.5103
 Geodend.:
 Datum: 18 SEP 1990

33-090/5103
 500.050.280
 Gez. KAU/NIL

Schrank
 050

Blatt Nr.
 280